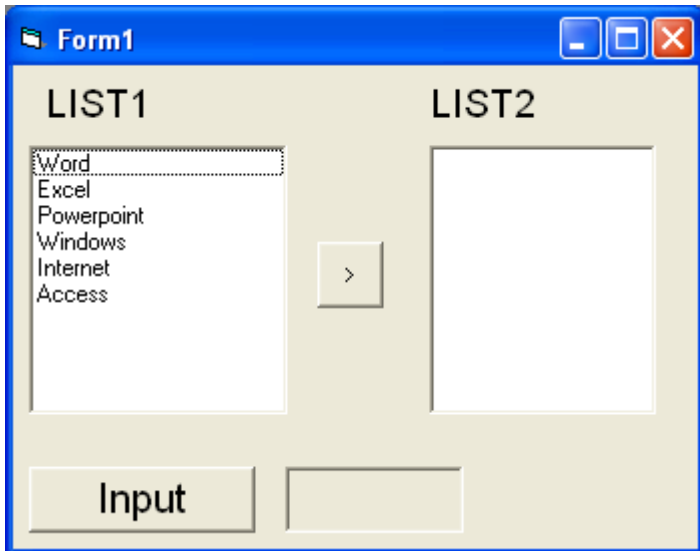


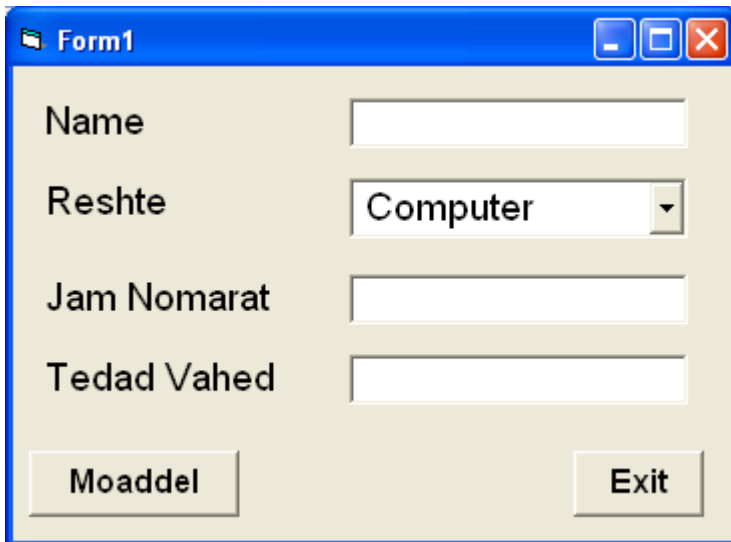
VB



۱- فرمی به شکل زیر ایجاد نمائید

الف) با انتخاب هر گزینه در List 1 و سپس کلیک دکمه > گزینه انتخاب شده به List 2 منتقل شود و از List 1 حذف شود.

ب) با کلیک دکمه Input کادر ورودی (Input Box) ظاهر شده و عددی را دریافت کند. اگر عدد وارد شده زوج بود پیغام Event و در غیر این صورت پیغام ODD را در Label 1 نشان دهد



۲- فرمی به شکل زیر ایجاد نمائید

الف) رشته لیستی است شامل ریاضی - کامپیوتر - فیزیک
ب) با کلیک دکمه Model معدل محاسبه شده (jamnomarat / tedade vahed) و در یک برچسب به نمایش درآید و با کلیک Exit کادر پیغام شامل Yes , No ظاهر شده و اگر Yes انتخاب شد از برنامه خارج شود.

۳- در محیط ویژوال بیسیک برنامه ای بنویسید که با اجرای آن برنامه فرمی مطابق شکل بالا نمایان گردد.

در طراحی فرم به نکات زیر توجه شود:

کلیه مستطیل‌های تو خالی جعبه متن می باشد.

کلیه عناوین موجود بر روی فرم بر چسب می باشد.

دکمه RUN یک دکمه فرمان می باشد.

اطلاعات ستون سمت چپ فرم (نام ، نام خانوادگی سال تولد) باید توسط کاربر به صورت دستی وارد گردد .



پس از اجرای دکمه RUN نتایج زیر حاصل گردد :

در جعبه متن تعداد واحد اکسس عدد ۳ درج گردد .

در جعبه متن تعداد واحد اکسل عدد ۲ درج گردد .

در جعبه متن نام و نام خانوادگی ، نام موجود در جعبه متن نام و نام خانوادگی موجود در جعبه متن نام خانوادگی با احتساب ۳ فاصله خالی بینشان درج گردد .

در جعبه متن ۲ رقم سمت راست تولد ، می بایست ۲ رقم سمت راست عدد درج شده در جعبه متن سال درج گردد .

در جعبه متن معدل می بایست معدل دروس شخص با در نظر گرفتن تعداد واحدهایشان درج گردد .

معدل = (نمره اکسس × تعداد واحد اکسس) + (نمره اکسل × تعداد واحد اکسل)

تعداد واحد اکسس + تعداد واحد اکسل

در جعبه متن ارزشیابی اگر معدل شخص بیشتر از ۱۷ شد عبارت " عالی " ، اگر بین ۱۵ تا ۱۷ شد عبارت " خوب " ، اگر بین ۱۰ تا ۱۴ شد عبارت " متوسط " و اگر کمتر از ۱۰ شد عبارت " ضعیف " درج گردد .

۴- برنامه تهیه نمائید که یک عدد را از ورودی گرفته و مقسوم علیه های آنرا چاپ نماید .

۵- برنامه ای طراحی کنید که سه عدد را گرفته کوچکترین آنها را چاپ کند .

۶- فرمی طراحی کنید که دو عدد را از در ۲ جعبه متن دریافت و در بایک دکمه انتخابی (Option bottom) در صورتی که Sum

فعال باشد آن دو را با هم جمع در صورتی که Sub فعال باشد عدد دوم را از اولی کم اگر Mult فعال باشد دو عدد را در هم ضرب و اگر Div فعال باشد عدد بزرگتر را بر عدد کوچکتر تقسیم نماید

- با کلیک بر روی Run برنامه اجرا شود و با کلیک بر روی Cancel فرم بسته شود.

۷- برنامه ای طراحی نمائید که دو عدد را گرفته و مقسوم علیه های مشترک آنها را چاپ نماید

۸- برنامه ای بنویسد که در فرمی نام شخص ، نمره درس ۱ ، نمره درس ۲ ، تعداد واحد درس ۱ تعداد واحد درس ۲ ، یک فرد را از ورودی گرفته و معدل وی را محاسبه نماید

- در برنامه قبلی کاری کنید که اگر معدل شخص کمتر از ۱۲ باشد با یک پیغام مناسب اعلام کند که فرد مذکور مشروط است .

۹- برنامه ای تهیه نمائید که یک عدد را گرفته مشخص کند که اول است یا نه .

۱۰- فرمی مطابق شکل طراحی کنید که در آن یک رشته را در Text box مربوطه دریافت و داشته و با کلیک بر روی دکمه Invers برعکس رشته را در Text box پائینی نمایش دهد .

- با کلیک بر روی دکمه Close فرم مربوطه بسته شود با کلیک بر روی دکمه Clear محتوی هر دو Text box پاک شود

۱۱- فرمی مطابق شکل روبرو طراحی نمائید که در آن نام و نام خانوادگی را از ورودی گرفته با کلیک بر روی دکمه اضافه آنها را به List Box اضافه نماید و با کلیک دکمه حذف رکورد جاری را از لیست حذف نماید و با کلیک روی حذف همه ، همه لیست هارا پاک کند.

۱۲- فرمی با ۳ جعبه متن و دو دکمه ایجاد کنید بطوریکه با زدن دکمه بعدی مقداری که در Text box3 می باشد به Text box 2

رود و مقداری که در Text box 2 میباشد به Text box 1 رود و مقداری که در Text box 1 می باشد به Text box3

برود (جابجائی به سمت جلو) با زدن دکمه قبلی عکس عمل بالا انجام شود یعنی Text box1 به Text box2 و Text box2 به

Text box3 و Text box3 به Text box1 برود (جابجائی به سمت عقب)